

DRAUSSEN ZUHAUSE

weinor Terrassendächer und Glasoasen®







TERRASSENDACH oder **GLASOASE®**
Ganz nach Ihren Wünschen





Terrassendach **Terrazza** Das Leben im Freien genießen

Terrassenvergnügen bis weit in den Herbst hinein – mit dem weinor Terrassendach Terrazza sind Sie bestens geschützt vor Wind und Wetter. Und auch Ihre Terrassenmöbel können unbeschadet draußen bleiben. Das weinor Terrassendach überzeugt durch eine elegante Konstruktion, formschönes Design und hohe Belastbarkeit. Mit seinen vielfältigen Ausführungen eignet es sich für unterschiedlichste Häusertypen und Anforderungen.



Gestellfarbe RAL 9016

Das richtige Terrassendach für Ihre Ansprüche

Auch in puncto Qualität haben Terrassendächer von weinor einiges zu bieten. Die stabile Aluminium-Konstruktion wird im eigenen Werk bis ins Detail in über 200 RAL-Farben pulverbeschichtet. Das sorgt in Kombination mit hochwertigen Edelstahlschrauben für maximale Korrosionsbeständigkeit. So haben Sie lange Freude an Ihrem Terrassendach Terrazza! Und durch eine spezielle Dachrinnen-Konstruktion haben Sie auch ungehinderten Blick nach draußen. Denn damit ist eine Breite von bis zu 7 Metern ganz ohne Mittelpfosten machbar.

Terrazza – Highlights und Varianten



Formschönes Design – wie aus einem Guss

Das weinor Terrassendach besticht durch sein harmonisches Design. Die ebenso formschöne wie solide Aluminium-Konstruktion ist bis ins kleinste Detail durchdacht:

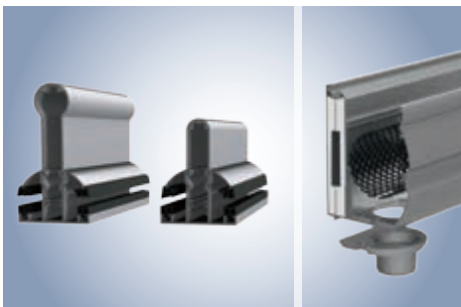
- nahtlose Übergänge zwischen den einzelnen Bauteilen
- korrosionsbeständig durch pulverbeschichtete Alu-Profile und Edelstahlschrauben



Stabile Dacheindeckung – belastbar und bruchsicher

Das weinor Terrazza ist ausgelegt für hochwertiges Verbund-sicherheitsglas (VSG):

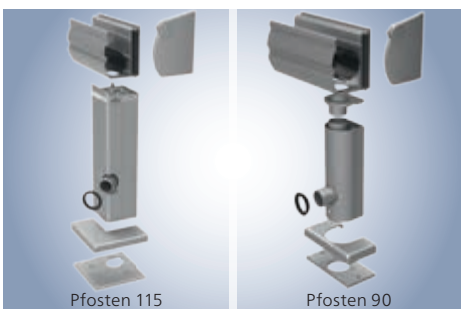
- Eindeckungen von wahlweise 10 oder 12 mm VSG-Glas
- auf Wunsch kann das Dach für eine Schneelast von 75 N/m² bis zu 550 N/m² ausgelegt werden



Solide Aluminium-Konstruktion

Das Terrazza zeichnet sich durch hervorragende Stabilität und Haltbarkeit aus. Die Grundlage der belastbaren Konstruktion ist eine typenstatische Berechnung durch ein zertifiziertes Ingenieurbüro.

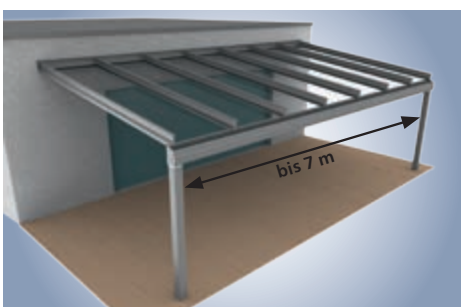
- stabile Dachträger in unterschiedlichen Ausführungen
- extradicke Wandstärken bei schlanker Konstruktion
- optionale Stahleinlagen, ggf. auch in der Dachrinne
- Dachtiefen bis zu 6 m



Unsichtbar integriertes Fallrohr

Durch das unauffällig in den Pfosten integrierte Fallrohr wird Regenwasser gezielt abgeleitet. weinor bietet verschiedene Arten an, das Wasser aus dem Pfosten abzuleiten, je nach individuellen Erfordernissen.

Das optionale Laubsieb verhindert das Eindringen von Blättern und anderen Fremdkörpern in die Regenrinne. Passend zu Architektur und Wohnstil gibt es die Pfosten des Terrazzas wahlweise als Pfosten 115 (eckig) oder als Pfosten 90 (rund).



Dachrinne 220 – große Spannweiten ohne Mittelpfosten

Wer sich unter einem Terrassendach aufhält, möchte einen ungehinderten Blick genießen. Mit der Dachrinne 220 in Kom-

bination mit dem Pfosten 115 sind größere Spannweiten ohne Mittelpfosten machbar, nichts schränkt den Blick ein.



Terrazza – Dachtypen und Ausstattung

Zwei Dachmodelle – ganz nach Ihren Ausstattungswünschen

Damit das Terrassendach perfekt zu Ihrem Haus passt, haben Sie die Wahl zwischen vielfältigen Dachtypen (s. S. 11).



Terrassendach ohne Dachüberstand mit integrierter Regenrinne

Das Basismodell im klassischen Wintergarten-Design: Wer keinen zusätzlichen Dachüberstand benötigt, für den empfiehlt sich das Terrazza Originale.



Terrassendach mit Dachüberstand und integrierter Regenrinne

Oder Sie entscheiden sich mit Terrazza Plus für eine Variante mit Dachüberstand und integriertem Fallrohr – zur gezielten Ableitung von Regenwasser.

Attraktive Pfostenformen – eckig oder rund

Die Pfosten für das weinor Terrazza Originale sind in einem eckigen oder runden Design erhältlich. So ist für jeden Haustyp das richtige Terrassendach dabei, egal ob klassisch oder modern. Wählen Sie aus über 200 RAL-Gestellfarben Ihren Favoriten, passend zu Ihrer Hausfassade.



Terrassendach mit Pfosten 115 (eckig)



Terrassendach mit Pfosten 90 (rund)



Gestellfarbe WT 029/71289

Lassen Sie sich von Ihrem weinor Fachpartner beraten!

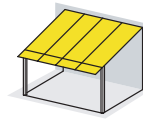
weinor Terrassendächer und Glasoasen® passen sich an die Form und Ästhetik Ihres Hauses an – selbst bei Mauervorsprüngen oder Ecklösungen. Ihr weinor Fachpartner erläutert Ihnen gerne, welche Dachform sich für Ihre Wünsche eignet. Die meisten Dachmodelle und -typen lassen sich ganz einfach mit weinor Glas-Elementen kombinieren.

Terrazza – Dachformen

Dachmodelle



Modell Terrazza Originale ohne Dachüberstand und mit integrierter Regenrinne



Modell Terrazza Plus mit Dachüberstand und integrierter Regenrinne

Dachtypen Terrassendach Terrazza und Glasoase®



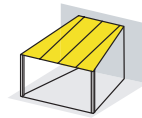
Pultdach – Typ A



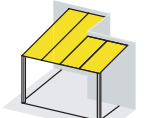
Pultdach abgeschrägt – Typ B



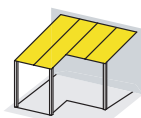
Trapezdach zur Traufe – Typ C



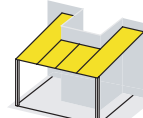
Trapezdach zum First – Typ C



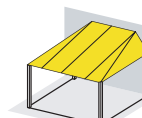
Pultdach mit Wandversatz



Pultdach mit Dachrinnenversatz



Pultdach mit Balkonausschnitt



Pultdach abgewalmt



Pultdach abgewalmt und vorn abgeschrägt

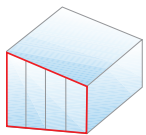


Satteldach – Typ L



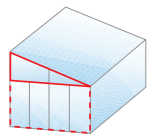
Pultdach umlaufend – Typ N

Passende Verglasung der Seiten – nach Ihren Wünschen und Anforderungen



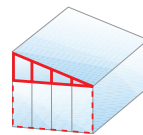
Maximale Transparenz: Seitenelement SUPER LITE w50-c

Mit der Festverglasung unter dem seitlichen Terrazza Dachträger lassen sich komplette transparente Fronten einziehen – ganz ohne vertikale oder horizontale Verstreben.



Ergänzt Glas-Schiebewand: Seitenelement LITE

Oben im Trapez eine leichte Festverglasung und darunter die weinor Glas-Schiebewand – damit entscheiden Sie sich für eine beliebte Kombination!



Höchste Stabilität: Seitenelement CLASSIC

Oder Sie wählen oben im Trapez eine starke Festverglasung, darunter die Glas-Schiebewand – optional bei starker seitlicher Windbelastung auch eine gerahmte Festverglasung.





weinor Glasoase® Lichtdurchflutete Eleganz

So holen Sie sich den Garten ins Haus – fließende Übergänge nach draußen bietet Ihnen die elegante weinor Glasoase®. Sie besteht aus einem Terrassendach Terrazza, das mit Ganzglas-Elementen zum ungedämmten Wintergarten geschlossen werden kann. Viele unterschiedliche flexible und festverglaste Seitenelemente erlauben eine Fülle an Kombinationsmöglichkeiten. Unsere Dachformen finden Sie auf S. 11.



red dot design award
winner 2009
weinor Glasoase®





Gestellfarbe WT 029/80077

w17 easy

Die komfortable Glas-Schiebewand

Egal, ob Sie es geschützt und gemütlich oder frisch und luftig haben wollen: Mit der rahmenlosen Glas-Schiebewand w17 easy erleben Sie immer puren Wohngenuss – auf Ihrer Terrasse. Einfacher geht es nicht – dank Premium-Beschlagtechnik lässt sich die Glas-Schiebewand von weinor kinderleicht verschieben und bei Bedarf auch verriegeln.



reddot award 2017
winner



Glas-Schiebewand w17 easy

Highlights und Varianten



Soft-Closing-System

Die Glas-Schiebewand w17 easy ist serienmäßig mit dem neuen Soft-Closing-System ausgestattet. Es ermöglicht ein äußerst leises und leichtes Bewegen der Glasflügel. Das System ist mit hochwertigen Edelstahl-Rollen und Führungsschienen versehen.

Dazu sind alle Flügel-Mitnehmer, Flügelstopper an den Endstellungen und Wandanschlussprofile mit weicheren Dämpfungselementen ausgestattet. Zusätzlich gibt es die Einzugs-Option.



Einzugs-Option

Das Glaselement wird, ähnlich wie bei einer Küchenschublade, unterstützt geschlossen.

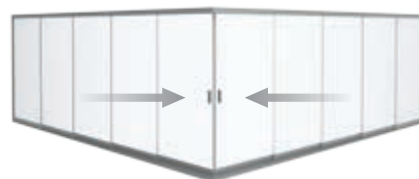
Dieses leichte Ziehen vereinfacht den Schließvorgang.



Stulpanlage – nach zwei Seiten zu öffnen, schließt in der Mitte



Einzelanlage – nach einer oder zwei Seiten zu öffnen, schließt links und/oder rechts



Eckanlage – rahmenlose Ganzglasecke, z. B. für Balkone oder Loggien

Technische Daten

Glas-Schiebewand w17 easy

	Einzelanlage	Stulpanlage
max. Anlagenbreite	6,6 m	10 m
max. Anlagenhöhe*	2,8 m	2,8 m
Flügelanzahl	2 bis 5	4 bis 10
Führungsschienenart	2- bis 5-spurig	2- bis 5-spurig
Öffnungsart	parallel zu verschieben	parallel zu verschieben
Glasart (Einscheibensicherheitsglas ESG)	6, 8, 10 mm	6, 8, 10 mm
Höhenausgleich in der Oberschiene	Standard: 0 mm/-25 mm	Standard: 0 mm/-25 mm
Wandanschlussprofil	Option	Option
Bürsten- und Spaltdichtungen	Option	Option
Soft-Closing-System	Standard	Standard
Einzugs-Option	Option	–
Eckanlage	90°	90°

* ab Anlagenhöhe 2,4 m erhöhte Anforderungen mit Einschränkungen möglich



Flache Bodenschiene – elegant und stolperfrei

Neben der höheren Standard-Bodenschiene mit weinor Clean-Case® können Sie auch die flache Variante wählen. Diese ist ohne CleanCase® ausgeführt. Ihr Vorteil: Sie ist so niedrig, dass sie nahezu kein Hindernis beim

Übergang darstellt – einfach barrierefrei! Für einen schönen Übergang zwischen Bodenschiene und Ihrem Terrassenboden sorgen elegante Bodenanschluss-Profile, passend zu jedem Bodenbelag.



Cleveres CleanCase® – leichte Reinigung der Laufschiene

Die neue Standard-Bodenschiene verfügt über ein praktisches CleanCase® – für ein einfaches Beseitigen von Schmutz mit Handfeger oder Tuch.

- zuverlässige Entwässerung nach außen



Bequeme Arretierung per Fuß

Damit die Glasflügel bei kompletter oder Teilöffnung zuverlässig in der gewünschten Position bleiben, hat weinor einen intelligenten Mechanismus zur Fixierung entwickelt.

- komfortable Bedienung ohne Bücken
- Arretieren und Lösen der w17 easy durch leichten Fußdruck



Hochwertige Griff- und Schließvarianten

Mit den hochwertigen Griffvarianten lassen sich die Glas-Schiebewände komfortabel bedienen.

- Standardgriffe sind in Edelstahl oder Anlagenfarbe verfügbar
- Muschelgriffe rund in V4A-Edelstahl

- Zirkelriegelschloss: in Anlagenfarbe (innerer Schlosskasten aus rostfreiem Edelstahl A4, Schlüssel und Profilzylinder aus hoch korrosionsbeständigen Neusilber), von innen abschließbar, optional auch beidseitig zu verriegeln.



Nachrüstbarkeit – für fast alle Terrassendächer

Als stehende Konstruktion passt die Glas-Schiebewand von weinor unter fast alle Terrassendächer und viele andere Dachkonstruktionen.

- Erweiterung des weinor Terrassendaches Terrasse zur Glasoase®

- keine Extrakosten für statische Anpassungen
- passende Profile von weinor für die einfache Nachrüstung
- unkomplizierte Reinigung bei guter Erreichbarkeit von außen





Gestellfarbe WT 029/80081 | Dessin StarScreen 7-103

WGM Top, Sottezza II, VertiTex II Drei perfekte Schattenspende

Passende Beschattungen für Terrassendach, Glasoase® oder Wintergarten sorgen für textilen Hitze-, Blend- und Sichtschutz – und zudem für ein deutliches Plus an Wohnlichkeit. Bei gut belüfteten Terrassendächern und Glasoasen® reicht oft schon eine untergesetzte Wintergarten-Markise als Blendschutz. In einem Wintergarten kann es bei direkter Sonneneinstrahlung rasch sehr warm werden. Hier sorgt eine aufgesetzte Wintergarten-Markise für ein angenehmes Raumklima. Senkrechten Sonnen- und Blickschutz bietet die Vertikal-Beschattung VertiTex II.



Gestellfarbe WT 029/60740 | Dessin 3-745



Bewährter Hitzeschutz mit hoher Belastbarkeit

Die aufgesetzte Wintergarten-Markise WGM Top sorgt maßgeblich dafür, dass sich der Raum unter Ihrem Terrassen- oder Wintergardendach nicht zu sehr aufheizt. Denn sie wehrt einen Großteil der Sonnenstrahlen schon außerhalb des Glasdachs ab. Die rundum geschlossene und hochwertige Markisen-Kassette bewahrt das Tuch und die technische Ausstattung sicher vor der Witterung. So haben Sie lange Freude an Ihrem Wetterschutz.

WGM Top – Highlights und Varianten



Prima Klima im Wintergarten und auf dem Glasdach

Die WGM Top lässt sich auf Terrasse und Glasdach® nachrüsten. Sie schützt vor Überhitzung und trägt so zu einem angenehmen Klima bei.

- geeignet für größere Abmessungen bis 36 m²
- windstabil bis Windstärke 6 nach Beaufort
- edles Design ohne Schrauben im Sichtbereich



Funktionsprinzip OptiStretch

Clevere Varianten Stretch und OptiStretch

WGM Top Stretch: Der recht gleichmäßige Tuchstand sorgt für eine wohnliche Atmosphäre.

- **Stretch:** an 2 Seiten (oben und unten) fest gespannt, preisgünstig, leichte Montage

WGM Top OptiStretch: rundum komplett geschlossen, sorgt für ein straffes Tuch ohne seitlich hängende Tuchkanten. Reduziert bei sehr großen Anlagen das mittige Durchhängen des Tuchs beim Ein- und Ausfahren.

- **OptiStretch:** an 4 Seiten fest gespannt, kein Lichtspalt



Stützfüße für jeden Bedarf

Die Stützfüße top der Wintergarten-Markise punkten mit ihrer dezenten und fast schraubenlosen Optik.

Es gibt sie in unterschiedlichen Ausführungen (fest, verstellbar, Standard und Sonderanfertigung), somit kann die Höhe der Markise individuell angepasst werden. Selbst einige Stützfüße des Vorgängermodells WGM 2030 sind mit der WGM Top kompatibel.

gung), somit kann die Höhe der Markise individuell angepasst werden. Selbst einige Stützfüße des Vorgängermodells WGM 2030 sind mit der WGM Top kompatibel.



Leichter und leiser Lauf

Das Spannsystem der WGM Top sorgt für ein straffes Tuch. Es besteht unter anderem aus einem neuen Flachseil und dem bewährten weinor Laufwagensystem.

Das Flachseil ist besonders leise und reißfest, der weinor Laufwagen überzeugt durch sein geräuscharmes und materialschonendes Ein- und Ausfahren.



BiSens Sonnen-, Wind- und Regen-Sensoren

Die höchste Komfortstufe bieten BiSens-Funksensoren. Sie fahren die Markise bei Sonne automatisch aus und bei Regen und Wind wieder ein.

Erhältlich in den Varianten:

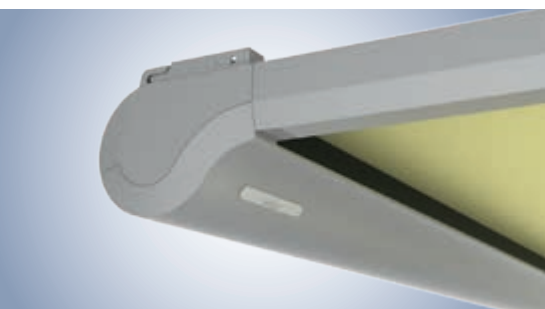
- Sonnen-Wind-Regen-Sensor
- Sonnen-Wind-Sensor
- Sonnensensor

WGM Top Stretch/OptiStretch

max. Breite	max. Ausfall
650 cm	500 cm
600 cm	600 cm



Gestellfarbe RAL 7015 | Dessin 3-717



Untergesetzte Beschattung mit wohnlichem Flair

Als attraktiver Blendschutz eignet sich die untergesetzte Wintergarten-Markise Sottezza II immer dann, wenn unter dem Glasoasen®- oder Terrassendach für ausreichend Luftzirkulation gesorgt ist. Durch maßgefertigte Größen passt sie auch an jedes andere rechteckige Terrassendach.



Innovationspreis 2016

Sottezza II/LED – Highlights und Varianten



Unterglasbeschattung für ein behagliches Wohngefühl

Mit ihrer schlanken Form und einem wunderschönen Tuch sorgt die Sottezza II für Wohnlichkeit unter Ihrem Terrassendach. Eine riesige Auswahl an Tuchdessins und Farben macht die Gestaltung zum Vergnügen.

- zusätzliche Auswahl an Klimateüchern Soltis® und Perluca
- optisch passend zu jedem Terrassendach
- fast überall nachrüstbar
- beschattet auch große Flächen durch Reihenanlagen

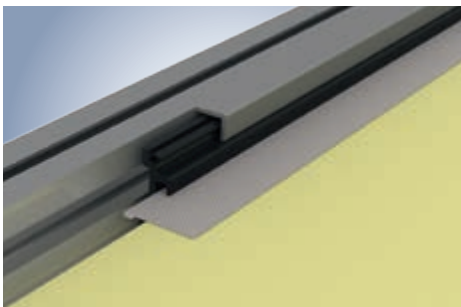


2 Varianten – immer ein straffes Tuch

Sottezza II gibt es in 2 Ausführungen: Sottezza II OptiStretch mit rundum geschlossenem Tuch und die preisgünstigere Sottezza II Stretch mit offenen Seiten.

Sottezza II OptiStretch: an allen Seiten komplett geschlossen, keine seitlichen Lichtschlitze und hängenden Tuchkanten

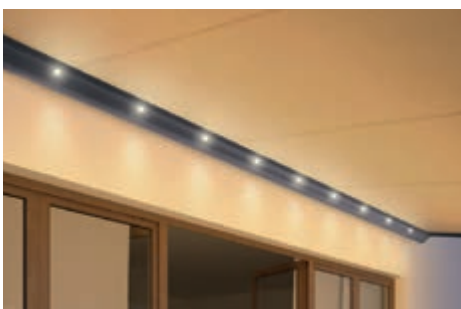
Sottezza II Stretch: gleichmäßiger Tuchstand, geringer Tuchspalt an den Seiten



Sottezza II OptiStretch – rundum beste Tuchspannung

Bei der Option OptiStretch ist das Tuch an allen vier Seiten fest gespannt. Das verringert den Tuchdurchhang enorm. Auch das Problem seitlich hängender Kanten ist damit gelöst.

- das Tuch sitzt fest im Transportprofil, wie bei einem Reißverschluss
- keine seitlichen Lichtschlitze



Ausgedehnte Abende mit integrierter LED-Beleuchtung

Genießen Sie lange Abendstunden auf Ihrer Terrasse – für stimmungsvolles Licht sorgt die Sottezza II LED. Die Kassette mit integrierter LED-Beleuchtung fügt sich dezent in die Terrassendach-Konstruktion ein.

- angenehmes warmweißes Licht
- Lebensdauer 30.000 Stunden
- besonders energieeffizient
- stufenlos dimmbar per weinor Funksteuerung



Überzeugende Technik für ein gleichmäßig straffes Tuch

Das bewährte Seilspannsystem sorgt auch bei Sottezza II für einen gleichmäßigen Tuchstand.

- reiß- und zugfestes Seil

- extrem leichter und leiser Lauf
- langjährig bewährtes Spannsystem

Sottezza II	max. Breite	max. Ausfall
OptiStretch	600 cm	500 cm
Stretch	600 cm	400 cm



Gestellfarbe WT 029/80081 | Dessin 3-716

Maximale Tuchbreiten in kleinster Kassette

Mit einer außenliegenden Vertikal-Beschattung aus der VertiTex II Serie erhalten Sie Blendschutz, Windschutz und Sichtschutz in einem. Durch das patentierte weinor Opti-Flow-System® ist die Kassette der VertiTex II besonders klein und dezent – dennoch bietet sie Platz für große Tuchflächen. Egal, ob Pergola-Markise, Terrassendach, Glasoase® oder Wintergarten: VertiTex II passt immer.



VertiTex II – Highlights und Varianten



Modernes Design – in zwei Formen

Die VertiTex II gibt es in unterschiedlichen Kassettengrößen sowie in eckiger und runder Ausführung. Damit ist die Vertikal-Beschattung ein echter Zugewinn für das Terrassendach:

- Wunsch-RAL-Farbe in Fassadenoptik
- große Tuchauswahl aus der screens by weinor® Kollektion – darunter viele nahtlose Ausführungen ohne störende Quernaht



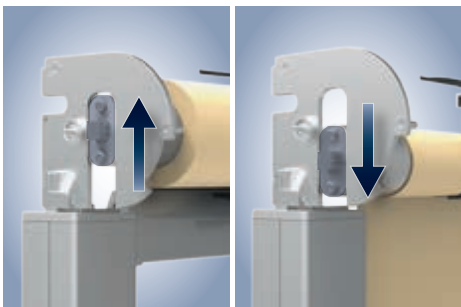
Kleinste Kassette – auch für umfangreiche Anlagengrößen

Exklusiv bei weinor: durch das weinor Opti-Flow-System® hat die VertiTex II die kleinste Kassette, selbst bei großen Breiten bis zu 6 Metern.

- Kassettengrößen 75 mm, 92 mm und 112 mm

- elegante Alternative zu Raffstoren, Rollläden & Co. (keine Sichteinschränkung)
- ideal für Montage auf Rahmen
- mit Zip, Führungsschiene oder Seil

* sogar bis 6 Meter Breite



Tuchwelle aufgewickelt (li.)/abgewickelt (re.)

Die kleine Tuchwelle der VertiTex II ist schwimmend gelagert. Sie gibt beim Abwickeln des Tuchs nach und wird damit sicher über die ganze Markisenbreite gestützt. Deshalb kann sich die Welle nicht durch-

biegen und der **Tuchstand ist immer optimal**. So lassen sich auch sehr große Tuchflächen bis 15 m² realisieren, ohne dass die Kassettengröße angepasst werden muss.



eingerrückte Seile

Passt fast immer und überall – Varianten

Die Seilführung der VertiTex II lässt sich bei Bedarf einrücken. Das bietet Vorteile, wenn seitlich keine Befestigung möglich ist, z. B. bei eingerückten Pfosten.



VertiTex WeiTop

Auch die Gehäuseform der VertiTex WeiTop ist perfekt auf die Dachrinne des Terrassen-

daches Terrazza und der Glasoase® abgestimmt.

VertiTex II	max. Breite	max. Anlagenhöhe*
Zip	600 cm	300 cm
Schiene	600 cm	400 cm
Seil	600 cm	400 cm

* Max beschattbare Fläche: Zip 15 m², Schiene und Seil 14,4 m²



BiConnect
Einfach intuitiv.



Gestellfarbe WT 029/70786 | Dessin 3-716



Alternativ können Sie Ihre Markisen- und Terrassentechnik auch mit RTS oder io-homecontrol® von **somfy** steuern.

Mehr Komfort durch clevere Lösungen

Sie möchten Terrassenbeleuchtung, Heizsystem oder Markise mit nur einer Funksteuerung regulieren? Und die Markise soll bei Wind und Regen von alleine einfahren, auch wenn Sie nicht zu Hause sind? Dann ist BiConnect von weinor genau die richtige Lösung für Sie. Leicht bedienbare Handsender mit oder ohne Display schicken das störungsfreie Funksignal selbst durch Metallfassaden und starke Dämmschichten. Und per BiEasy-App ist auch die Steuerung über iPhone und iPad möglich.

Zubehör und Steuerung – Komfort und Sicherheit



Heizsystem Tempura – 2 Varianten für jeden Wohnstil

Je nach individuellem Geschmack sind 2 Varianten wählbar: die klassische Tempura in eher runder Optik und die neue Tempura Quadra in eckiger Ausführung. Die kompakten Heizsysteme fügen sich dezent in jeden

Architektur- und Wohnstil ein. Die wärmenden Infrarotstrahlen des Heizsystems sind sofort nach dem Einschalten spürbar. Langes Vorwärmen wie bei anderen Heizsystemen (z. B. Mittelwellenstrahlern) entfällt.



Lichtleiste LED/Design/3Spot

Mit der Lichtleiste verlängern Sie die Nutzungsdauer Ihres Terrassendaches bis weit in den Abend hinein. Sie haben die Wahl zwischen an die Wand oder an die Dachträger montierte Lichtleisten.

- Spezial-Glaslinsen für warmes, stimmungsvolles Licht
- besonders energieeffizient
- Lebensdauer 30.000 Stunden
- funk-dimmbar mit BiConnect
- Lichtleisten-Gehäuse in Terrassendachfarbe



Neu: LED-Leiste RGB Stripe

Mit 60 farbigen LED je Meter und einer fein abgestimmten Streuscheibe erzeugt die LED-Leiste RGB Stripe ein gleichmäßig verteiltes und stimmungsvolles Licht.

- 48 Farb- und 3 Weißtöne wählbar
- zeitloses, formschönes Design



BiSens Sonnen-, Wind- und Regen-Sensoren

Mit Sensortechnik fährt Ihre Markise automatisch bei Sonne aus und optional bei Wind und Regen wieder ein:

- Sonnen-Sensor
- Sonnen-Wind-Sensor (auch solarbetrieben)
- Sonnen-Wind-Regen-Sensor



Prima Klima per Dachlüfter

Der Dachlüfter WeiTop DL permanent sorgt für gutes Klima und zuverlässige Entlüftung.

- clevere Konstruktion durch übereinanderliegende Dach-eindeckungen

- verbrauchte Luft entweicht kontinuierlich nach draußen
- optional mit Insektenschutz
- optionale Winterblende für besseren Wärmeschutz

47 Standard-RAL-Farben



Über 200 topaktuelle GESTELLFARBEN

Farbhersteller bemühen sich intensiv darum, die Farbstabilität zu gewährleisten. Dennoch kann seit dem Verbot der Zugabe von Schwermetallen ein Ausbleichen, insbesondere bei der Farbe Feuerrot (RAL 3000), nicht ganz ausgeschlossen werden. Farben können drucktechnisch bedingt deutlich abweichen.

Maximale Farbsicherheit – weinor bietet Ihnen über 200 unterschiedliche Gestellfarben. So haben Sie vielfältige Töne zur Auswahl, die mit der vorhandenen Architektur Ihrer Hausfassade harmonieren.

Identische Farben – damit alles perfekt zusammenpasst

Da weinor im eigenen Werk pulverbeschichtet, können Sie sich bei unterschiedlichen weinor Produkten auf Farbgleichheit und einen identischen Glanzgrad verlassen.

Wählen Sie aus einer Fülle von hochwertigen Farben:

- 47-Standard-RAL-Gestellfarben, Seidenglanz
- 9 kratzfeste und widerstandsfähige WiGa-Trend-Farben in edler Struktur-Optik (Standard)
- über 150 RAL-Sonderfarben

RAL 8003
Lehm Braun

RAL 6012
Schwarzgrün

RAL 1002
Sandgelb

RAL 1015
Hellelfenbein

RAL 1003
Signalgelb

9 WiGa-Trend-Farben

WT 029/80081
Iron Glimmer
Effect P7

WT 029/80077
Approx.
DB 703 Metallic

WT 029/10797
Approx.
RAL 9010

WT 029/71289
Approx.
RAL 7016

WT 029/90146
Approx.
RAL 9006 Metallic

WT 029/50704
Approx.
RAL 6009 Metallic

WT 029/90147
Approx.
RAL 9007 Metallic

WT 029/70786
Sparkling Iron
Effect

WT 029/60740
Marrone 04
Metallic



Design mit Auszeichnung

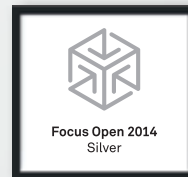
Zahlreiche Design-Awards bestätigen unser Engagement für eine gute Gestaltung:



Heizsystem Tempura Quadra, 2018
w17 easy Glas-Schiebewand, 2017
Semina Life Kassetten-Markise, 2016
Livona offene Markise, 2014
(honourable mention)
Cassita II Kassetten-Markisen, 2014
Terrazza Glasoase®
Kaltdach-Wintergarten, 2009



w17 easy Glas-Schiebewand, 2017
weinor PergoTex II Pergola-Markise, 2016
Sottezza II Wintergarten-Markise, 2015



Cassita II Kassetten-Markise, 2014

Mehr Informationen unter:
weinor.de/auszeichnungen



w17 easy
Glas-Schiebewand, 2017
Sottezza II
Wintergarten-Markise, 2017



Kubata Kassetten-Markise, 2019
Terrazza Pure Terrassendach, 2019
VertiTex II Vertikal-Markise, 2019 (Special Mention)
w17 easy Glas-Schiebewand, 2018
Opal Design II Kassetten-Markisen, 2014
(Special Mention)



w17 easy Glas-Schiebewand, 2018
Livona offene Markise, 2015
Opal Design II und Cassita II
Kassetten-Markisen, 2014



Plaza Viva Pergola-Markise,
2019



weinor PergoTex II
Pergola-Markise, 2016



weinor PergoTex II
Pergola-Markise, 2016



Sottezza II
Wintergarten-Markise, 2016

Mit Sicherheit beste weinor Qualität



Beste Qualität
made in Germany



Mit Sicherheit
ein Originalprodukt

Gelebte Innovationskraft – ständige Weiterentwicklungen

Geprüfte weinor Qualität – zertifizierte Fertigungsprozesse, höchste Standards

Nachhaltigkeit und Verantwortung – hohe Umweltstandards
und regelmäßige Kontrollen

weinor Echtheitszertifikat

Jedes weinor Produkt wird mit einem Echtheitszertifikat
ausgeliefert. Fordern Sie es bei Ihrem Fachpartner an!

Wichtige Hinweise:

Tucheigenschaften: weinor Markisentücher erfüllen strenge Qualitätsanforderungen und werden mit modernster Produktionstechnik hergestellt. Trotzdem lassen sich Schönheitsfehler wie Knickfalten, Welligkeit im Naht- und Saumbereich, Überdehnung im Saumbereich sowie Wabenbildung nicht ausschließen. Sie haben keinen Einfluss auf Qualität und Lebensdauer und sind als Reklamationsgrund ausgeschlossen. Nähere Informationen: www.weinor.de/tucheigenschaften

Markisen und Wintergarten-Markisen: sind bei Regen und Wind einzufahren – Gefahr von Wassersackbildung! Tücher, die nass geworden sind, können verstärkt Wickelfalten aufweisen. Sie sollten daher bei Wetterbesserung zum Trocknen wieder ausgefahren werden.

Gestellfarben: Abhängig von der bestellten Gestellfarbe liefern wir alle Kleinteile sowie etwaige Kurbeln und Getriebe in Schwarz

(ähnlich RAL 9005), Weiß (ähnlich RAL 9016) oder in Grau (ähnlich weinor 7319).

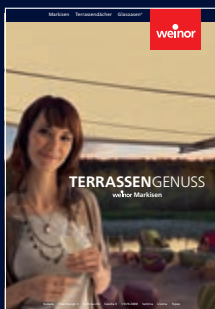
Terrassendächer und Glasoasen*:

Lassen Sie sich von einem qualifizierten Fachpartner über die Ursachen von Kondenswasser-Bildung und gelegentlich auftretenden Knackgeräuschen (und wie sich diese bereits bei der Planung vermeiden lassen) informieren.



Umschlag vorne und hinten:
Gestellfarbe WT 029/70786 | Dessin 3-716

Technische Änderungen sowie Sortiments-/Programmänderungen vorbehalten. Drucktechnisch bedingt sind Farbabweichungen möglich.



Erleben Sie die ganze Welt von weinor.de

Ihr weinor Fachhändler berät Sie gerne: